



# FORMATION « TECHNICIEN EFT »



PROGRAMME  
« TECHNICIEN EFT »

---



Institut Coaching & Accompagnement

Nous contacter :  
[sabrina@coachingformation.eu](mailto:sabrina@coachingformation.eu)

06 29 36 24 76

[WWW.COACHINGFORMATION.EU](http://WWW.COACHINGFORMATION.EU)

MAJ janvier 2024

# Objectifs pédagogiques

- Maîtriser les techniques de libération émotionnelle pour guider les personnes vers un mieux être
- Permettre aux personnes accompagnées de lever leurs blocages émotionnels en vue d'atteindre leurs objectifs
- Accompagner les personnes à se libérer de peurs, anxiété, phobies, croyances
- Conduire une séance EFT en respectant le protocole transmis

## Public visé

- Tout public

## Prérequis

Aucun prérequis

## Modalités et délais d'accès

- Les délais d'inscription dépendent des demandes de financements (en moyenne 15 à 21 jours)
- La validation de l'inscription se fait suite à un entretien de positionnement avec la Responsable Formation pour valider le projet professionnel.

## Durée

Durée totale : 24h (3 jours)  
Réparties en 2 jours + 1 jour

## Lieu :

Pépinière d'Entreprise du Florival  
7, rue de l'Industrie - 68360 Soultz

Pour les personnes en situation de handicap, nous mettons tout en œuvre pour vous accueillir ou pour vous réorienter.  
Vous pouvez nous contacter au  
06.62.61.33.77

## Coût

Tarif conventionné : 780 euros  
Tarif particulier : 630 euros





# Programme

- L'EFT, c'est quoi ?
- Histoire de l'EFT
- Le fonctionnement des émotions et leur impact sur le corps
- La signification des 15 points utilisés en EFT et les émotions associées
- La table et ses multiples pieds : l'importance des aspects
- Calmer l'activation émotionnelle : la fenêtre de tolérance, le nœud de Cook et le coffre-fort
- La routine énergétique
- Le protocole EFT complet
- Travailler l'image cible
- Les inversions psychologiques, les croyances limitantes
- La technique du film
- Calmer la peur, l'anxiété et la colère
- La méthode « Et si ? »
- Le tapping d'intention
- Le traitement des angoisses et des phobies
- La technique de l'histoire racontée
- L'ancrage des ressources
- La chasse à la douleur
- La gamme des 9 actions
- L'ancrage du positif

## Modalités d'évaluation d'atteinte des objectifs de la formation



- Évaluation individuelle du profil, des attentes et des besoins du participant avant le démarrage de la formation
- Évaluation des connaissances à chaque étape de la formation (via questionnaires, exercices, travaux pratiques, entretiens avec le formateur)
- Questionnaire d'évaluation de la satisfaction en fin de formation
- Auto-Évaluation des compétences en début et en fin de formation
- Compte de rendu de pratique de 5 séances d'accompagnement en EFT

## Moyens permettant le suivi et l'appréciation des résultats



- Feuilles de présence signées des participants et du formateur par demi-journée
- Attestation de fin de formation mentionnant les objectifs, la nature et la durée de l'action et les résultats de l'évaluation des acquis de la formation

# Moyens pédagogiques et techniques d'encadrement des formations



## Moyens pédagogiques :

- Évaluation des besoins et du profil du participant
- Apport théorique et méthodologique : séquences pédagogiques regroupées en différents modules
- Contenus des programmes adaptés en fonction des besoins identifiés pendant la formation.
- Questionnaires, exercices et étude de cas
- Réflexion et échanges sur cas pratiques
- Retours d'expériences
- Corrections appropriées et contrôles des connaissances à chaque étape, fonction du rythme de l'apprenant mais également des exigences requises au titre de la formation souscrite.

## Éléments matériels :

- Mise à disposition de tout le matériel informatique et pédagogique nécessaire
- Support de cours au format numérique transmis au participant via l'extranet 7 jours après chaque session

## Référent pédagogique et formateur :

Chaque formation est sous la responsabilité du directeur pédagogique de l'organisme de formation ; le bon déroulement est assuré par le formateur désigné par l'organisme de formation.



## Suite de parcours

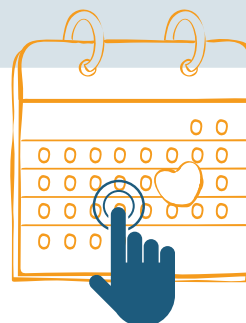
### Équivalences, passerelles, suite de parcours :

La validation de ce module permet une poursuite sur :

- La formation Coaching professionnel pour aller plus loin dans l'art de l'accompagnement, du questionnement et acquérir des outils pour lever les obstacles grâce à d'autres outils
- Praticien en Bain de Forêt (Module 1 & 2)

### Les débouchés :

Ce diplôme vous permettra d'accompagner vos clients dans le changement et la gestion des émotions et du stress en entreprise et chez les particuliers.



Cliquez ici pour un rendez-vous !

## Nous contacter

sabrina@coachingformation.eu

06 29 36 24 76

WWW.COACHINGFORMATION.EU